

Alle Weine sind eig. Erzeugnisse aus den Steillagen des Bopparder Hamm und selbst angebaut in unserem Gewölbekeller. Die Weine enthalten Sulfite.

# Weingut Königshof

Weingut der Familie Ries & Gräf  
 Rheinallee 43, D-56154 Boppard  
 info@weingutkoenigshof.de  
 Tel.:06742 80550

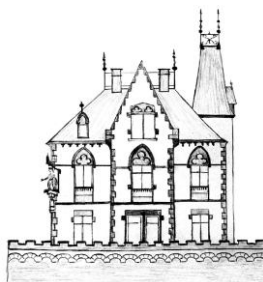
## Trocken

Preis ab Weingut

% vol 0,75 l-Fl.

1. 2020 Rivaner 7,80  
Weingrube trocken 12,5 10,40 €/l  
*sehr weich*
2. 2023 Spätburgunder Rosé 8,80  
Fässerlay Spätlese trocken 12,5 11,73 €/l  
*blumig mit Kraft und Biss*
3. 2022 Weißer Burgunder 9,80  
Ohlenberg Spätlese trocken 12,0 13,07 €/l  
*typ. Burgunder mit verhaltener Säure*
4. 2020 Spätburgunder Weißherbst 11,20  
Fässerlay Spätlese trocken 14,5 14,93 €/l  
*eine Wucht, der "Sommerwein" für Rotweintrinker*
5. 2024 Charta Riesling 8,80  
Feuerlay Kabinett trocken 11,5 11,73 €/l  
*typischer Mittelrheiner, unkompliziert lecker*
6. 2024 Charta Riesling 9,80  
Mandelstein Spätlese trocken 12,5 13,07 €/l  
*klare Frucht, sehr komplex*
7. 2023 **Joseph 'S** Charta Riesling 13,80  
Mandelstein Spätlese trocken 13,0 18,40 €/l  
*Charakter und Power*
8. 2023 **Meisterstück** Charta Riesling 15,80  
Feuerlay Spätlese trocken 13,0 21,07 €/l  
*wie...noch mehr?*

## Feinherb



## Halbtrocken

06 26

% vol 0,75 l-Fl.

11. 2025 Spätburgunder Rosé 8,80  
Fässerlay Spätlese feinherb 11,5 11,73 €/l  
*fruchtiges Bukett, einfach lecker*
  12. 2022 Weißer Burgunder 9,80  
Ohlenberg Spätlese feinherb 12,0 13,07 €/l  
*trocken genug; zurücklehnen und genießen*
  13. 2022 Charta Riesling 8,80  
Feuerlay Kabinett halbtrocken 11,0 11,73 €/l  
*so schmeckt der Mittelrhein*
  14. 2024 **Felsenspiel** Charta Riesling 9,80  
Feuerlay Kabinett feinherb 11,5 13,07 €/l  
*komplexe Aromatik, Wein mit Tiefgang*
  15. 2023 **Johann 1870** Charta Rieslg. 12,80  
Feuerlay Spätlese feinherb 11,0 17,07 €/l  
*würzige Schiefernoten prägen dieses "Gedicht"*
  16. 2023 **Ada's Schiefer** Charta Rieslg. 14,80  
Feuerlay Spätlese halbtrocken 12,5 19,73 €/l  
*hochreife Trauben, kräftige Farbe, fesselndes Bukett*  
\* \* \* \* \*
- Ein Versand wird in Spezialkartons mit je 6 oder 12 Flaschen angeboten.  
Der Pauschalpreis hierfür beträgt 11,80 €.

## Fruchtsüß & Edelsüß

% vol 0,75 l-Fl.

21. 2015 Weißer Burgunder 8,80  
Ohlenberg Spätlese 12,0 11,73 €/l  
*reife Trauben treffen typ. Burgunderschmelz*
22. 2015 Riesling 7,20  
Feuerlay Qualitätswein 9,5 9,60 €/l  
*gereifter Wein mit peppiger Säure*
23. 2024 **Handstreich** Charta Riesling 8,80  
Feuerlay Kabinett 11 10,40 €/l  
*gradlinig, elegant, ganz klassisch*
24. 2024 **Alte Reben** Charta Riesling 9,80  
Feuerlay Spätlese 9,0 13,07 €/l  
*frisch, fruchtig...lecker...*
25. 2023 Charta Riesling Auslese 11,80  
Feuerlay Gold 8,0 15,73 €/l  
*"ein Maul voll Wein", animierend*
26. 2025 Riesling Auslese 14,80  
Feuerlay Gold 9,5 19,73 €/l  
*wow!*  
\* \* \* \* \*
41. 2022 Spätburgunder Rotwein 7,80  
Deutscher Landwein trocken 12,0 10,40 €/l  
*schmeckt im Sommer auch gekühlt*
42. 2018 Spätburgunder Rotwein 11,80  
Fässerlay Qualitätswein **trocken** 14,5 15,73 €/l  
*dunkles Rubinrot, beerig, intensiv*