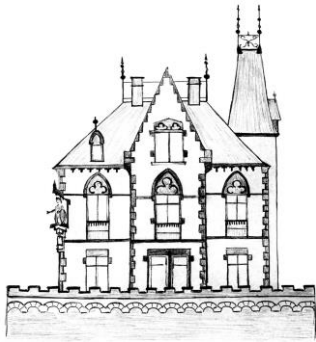


# Raritäten aus unserem alten Gewölbekeller

## Weingut Königshof



### Brände und Liköre

#### Feiner Weinhefebrand

0,5 l 11,80 €  
23,60 / Ltr.

#### Feinherber Rieslingtrester

0,5 l 11,80 €  
23,60 / Ltr.

#### Fruchtiger Weintraubenlikör

0,5 l 13,80 €  
27,60 / Ltr.

#### Weinbergspfirsich-Likör

0,5 l 13,80 €  
27,60 / Ltr.

- R 1. 2003er Bopparder Hamm Feuerlay  
*Best of Riesling Top 50* 18,80 €  
*Wein mit unendlichem Nachhall Gold* 25,07 / Ltr.
- R 2. 1982er Bopparder Hamm Ohlenberg  
Riesling Auslese 14,80 €  
*feines Frucht- und Säurespiel* 21,14 / Ltr.
- R 3. 1989er Bopparder Hamm Weingrube  
Optima Beerenauslese 0,375 11,20 €  
*Der Dessertwein Gold* 29,87 / Ltr.
- R 4. 1989er Bopparder Hamm Ohlenberg  
Riesling Auslese 18,80 €  
*Goldene Kammerpreismünze* 25,07 / Ltr.
- R 5. 1989er Bopparder Hamm Ohlenberg  
Riesling Beerenauslese 38,00 €  
*Goldene Kammerpreismünze* 50,67 / Ltr.
- R 6. 1988er Bopparder Hamm Feuerlay  
Riesling Eiswein 0,375 l. 29,50 €  
*Goldene Kammerpreismünze* 78,67 / Ltr.
- R 7. 1987er Bopparder Hamm Feuerlay  
Riesling Eiswein 0,375 l. 29,50 €  
*Goldene Kammerpreismünze* 78,67 / Ltr.

*Ein Versand wird in Spezialkartons mit je  
6, 12 oder 15 Flaschen angeboten.  
Der Pauschalpreis hierfür beträgt 11,40 €.*

## Weingut Königshof

Rheinallee 43  
56154 Boppard

[www.weingutKoenigshof.de](http://www.weingutKoenigshof.de)

info@weingutKoenigshof.de

Fon : 06742-80550 Fax : 06742-805569

- R 8. 2001er Bopparder Hamm Feuerlay  
Riesling Eiswein 0,5 l. 42,00 €  
*Goldene Kammerpreismünze* 84,00 / Ltr.
- R 9. 1989er Bopparder Hamm Weingrube  
Optima Trockenbeerenauslese 0,375 l. 36,00 €  
*Goldene Kammerpreismünze* 96,00 / Ltr.
- R10. 1989er Bopparder Hamm Feuerlay  
Riesling Trockenbeerenauslese 0,375 l. 58,00 €  
*'Goldener Kammerpreis, Großer DLG-Preis* 154,67 / Ltr.
- R11. 1990er Bopparder Hamm Feuerlay  
Riesling Trockenbeerenauslese 0,375 l. 63,00 €  
*'Goldener Kammerpreis, Großer DLG-Preis* 168,00 / Ltr.

*alle unsere Weine sind*

*in Deutschland, Anbaugebiet Mittelrhein, erzeugt  
in 0,7 l-Fl., sofern nicht anders angegeben  
und enthalten Sulfite*