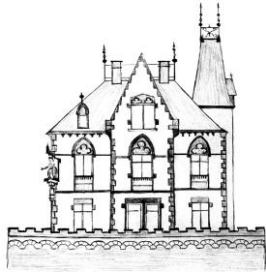


Alle in dieser Liste aufgeführten Weine sind in den Steilagen des Bopparder Hamm gewachsen und in unserem Weingut angebaut.

# Weingut Königshof

Weingut der Familie Ries & Gräf  
Rheinallee 43, D-56154 Boppard  
info@weingutkoenigshof.de  
Tel.:06742 80550

## Trocken



Preis ab Weingut  
Aug 20  
% vol

|     |  |       |           |
|-----|--|-------|-----------|
| 1.  | 2018 Rivaner   | 7,20  |           |
|     | Weingrube Qualitätswein trocken<br><i>duftig, weich</i>                                    | 12,5  | 9,07 €/l  |
| 2.  | 2017 Weißer Burgunder  | 7,80  |           |
|     | Ohlenberg Spätlese trocken<br><i>typ. Burgunderschmelz trifft weiche Säure</i>             | 12,0  | 9,87 €/l  |
| 3.  | 2018 Charta Riesling   | 7,20  |           |
|     | Feuerlay Kabinett trocken<br><i>typischer Mittelrheinriesling, anregend</i>                | 12,0  | 9,07 €/l  |
| 4.  | 2016 Joseph 'S Charta Riesling   | 9,20  |           |
|     | Mandelstein Spätlese trocken<br><i>ein Wein mit Charakter Gold</i>                         | 12,0  | 12,27 €/l |
| 5.  | 2018 Meisterstück Charta Riesling  | 12,80 |           |
|     | Mandelstein Spätlese trocken<br><i>mineralisch gut Gold</i>                                | 13,0  | 17,07 €/l |
| 41. | 2011er Spätburgunder Rotwein   | 7,80  |           |
|     | Fässerlay Qualitätswein trocken<br><i>lange Flaschenreifung, fruchtig und kräftig</i>      | 14,5  | 10,40 €/l |
| 42. | 2012er Spätburgunder Rotwein   | 13,80 |           |
|     | Fässerlay Qualitätswein trocken<br><i>dunkles Rubinrot, knappe 7 Jahre Holzfassreifung</i> | 14,5  | 18,40 €/l |

## Feinherb & Halbtrocken

|   |   |      |           |
|---|---|------|-----------|
| 11.   | 2017 Spätburg. Blanc de Noir  | 7,80 |           |
|   | Fässerlay Spätlese <i>feinherb</i><br><i>weißer Wein aus blauen Trauben</i>               | 12,0 | 10,40 €/l |
| 12.   | 2019 Weißer Burgunder   | 7,40 |           |
|   | Ohlenberg Spätlese <i>feinherb</i><br><i>weich und fruchtig</i>                           | 12,0 | 9,87 €/l  |
| 13.   | 2016 Charta Riesling  | 7,20 |           |
|   | Feuerlay Kabinett <i>halbtrocken</i><br><i>fruchtig, anregend</i>                         | 11,0 | 9,60 €/l  |
| 14.   | 2015 Charta Riesling  | 7,80 |           |
|   | Ohlenberg Spätlese <i>halbtrocken</i><br><i>so schmeckt der Mittelrhein</i>               | 12,5 | 10,40 €/l |
| 15.   | 2016 Charta Riesling  | 8,80 |           |
|   | Feuerlay Spätlese <i>feinherb</i><br><i>klare Frucht, von zarter Mineralität ummalt</i>   | 12,0 | 11,73 €/l |
| 16.   | 2018 Schiefer Charta Riesling   | 9,60 |           |
|   | Feuerlay Spätlese <i>feinherb</i><br><i>die Mineralien des Devonschiefer prägen, Gold</i> | 12,0 | 12,80 €/l |
| * * * * *   |   |      |           |
| <i>Ein Versand wird in Spezialkartons mit je 6, 12, 15 oder 18 Flaschen angeboten. Der Pauschalpreis hierfür beträgt 11,40 €.</i>     |   |      |           |
| * * * * *   |   |      |           |
| <i>Alle Weine dieser Seite sind in Deutschland, Anbaugebiet Mittelrhein, erzeugt und gefüllt in 0,75 l-Fl. und enthalten Sulfite.</i> |   |      |           |

## Fruchtsüß & Edelsüß

|     |   |       |           |
|-----|---|-------|-----------|
| 21. | 2016 Spätburgunder Rosé   | 7,40  |           |
|     | Bopp. Hamm Fässerlay Spätlese<br><i>süß genug, unser Sommerwein</i>                         | 12,5  | 9,87 €/l  |
| 22. | 2015 Weißer Burgunder   | 7,40  |           |
|     | Bopp.Hamm Ohlenberg Spätlese<br><i>reife Trauben treffen typ. Burgunderschmelz</i>          | 12,0  | 9,87 €/l  |
| 23. | 2019 Riesling Kabinett  | 7,40  |           |
|     | Bopparder Hamm Feuerlay<br><i>fruchtig, anregend, säurebetont</i>                           | 11,5  | 9,87 €/l  |
| 24. | 2017 Alte Reben Charta Riesling   | 8,20  |           |
|     | Ohlenberg " ein Maul voll Wein "<br><i>die gesamten Aromen goldgelber Trauben, Spätlese</i> | 8,0   | 10,93 €/l |
| 25. | 2016 Charta Riesling Auslese  | 8,80  |           |
|     | Bopparder Hamm Feuerlay <i>Gold</i><br><i>kann man einen Abend schöner beschließen?</i>     | 10,0  | 11,73 €/l |
| 26. | 2006 Riesling Auslese   | 9,80  |           |
|     | Bopparder Hamm Feuerlay <i>Gold</i><br><i>ein Geschmackserlebnis</i>                        | 11,0  | 13,07 €/l |
| 27. | 2006 Riesling Beerenauslese   | 24,60 |           |
|     | Bopparder Hamm Feuerlay <i>Gold</i><br><i>Frucht und Körper pur</i>                         | 11,0  | 32,80 €/l |
| 28. | 2006 Riesling Trockenbeeren   | 52,20 |           |
|     | Bopparder Hamm Mandelstein <i>Gold</i><br><i>ein Feuerwerk am Gaumen</i>                    | 14,0  | 69,60 €/l |