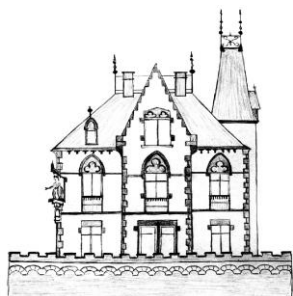


wir schenken unseren Weinen Zeit

# Weingut Königshof

Weingut der Familie Ries & Gräf  
 Rheinallee 43, D-56154 Boppard  
 06742 2330 info@weingutkoenigshof.de

## Trocken



Preis ab Weingut  
 Okt 18

- |   |       | % vol     |  |
|---|-------|-----------|--|
| 1. 2016 Charta Riesling                                 | 6,20  |           |  |
| BH Feuerlay Kabinett trocken                            | 12,0  | 8,27 €/l  |  |
| <i>typischer Mittelrheinriesling</i>                    |       |           |  |
| 2. 2016 Scheurebe                                       | 6,80  |           |  |
| BH Mandelstein Kabinett trocken                         | 11,5  | 9,07 €/l  |  |
| <i>fruchtig, blumig...unser Sommerwein</i>              |       |           |  |
| 3. 2017 Spätburg. Blanc de Noir                         | 7,40  |           |  |
| BH Fässerlay Qualitätswein trocken                      | 11,5  | 9,87 €/l  |  |
| <i>jugendlich, erfrischend</i>                          |       |           |  |
| 4. 2016 Charta Riesling                                 | 7,80  |           |  |
| BH Mandelstein Spätlese trocken                         | 12,0  | 10,40 €/l |  |
| <i>komplexer Wein mit nachhaltiger Struktur</i>         |       |           |  |
| 5. 2017 Joseph'S Charta Riesling                        | 9,20  |           |  |
| BH Mandelstein Spätlese trocken                         | 12,5  | 12,27 €/l |  |
| <i>ein Wein mit Charakter, säurebetont, Gold</i>        |       |           |  |
| 6. 2014 Weißer Burgunder                                | 12,80 |           |  |
| BH Ohlenberg Spätlese trocken                           | 12,0  | 17,07 €/l |  |
| <i>goldgelb im Glas, ein Wein der Extraklasse, Gold</i> |       |           |  |

## Feinherb & Halbtrocken

- |   |      | % vol     |  |
|---|------|-----------|--|
| 11. 2016 Spätburg. Blanc de Noir  | 7,40 |           |  |
| BH Fässerlay Spätlese <i>feinherb</i>   | 12,5 | 9,87 €/l  |  |
| <i>weißer Wein aus blauen Trauben</i>   |      |           |  |
| 12. 2017 Weißer Burgunder   | 7,40 |           |  |
| BH Ohlenberg Spätlese <i>feinherb</i>   | 13,0 | 9,87 €/l  |  |
| <i>weich und fruchtig</i>   |      |           |  |
| 13. 2014 Handstreich Charta Riesling  | 6,80 |           |  |
| Bopp. Hamm Qualitätswein <i>feinherb</i>  | 11,0 | 9,07 €/l  |  |
| <i>dieser Wein streichelt auch den Gaumen</i>   |      |           |  |
| 14. 2016 Charta Riesling  | 7,20 |           |  |
| BH Feuerlay Kabinett <i>halbtrocken</i>   | 11,0 | 9,60 €/l  |  |
| <i>fruchtig, anregend</i>   |      |           |  |
| 15. 2015 Charta Riesling  | 7,80 |           |  |
| BH Ohlenberg Spätlese <i>halbtrocken</i>  | 12,5 | 10,40 €/l |  |
| <i>so schmeckt der Mittelrhein</i>  |      |           |  |
| 16. 2016 Charta Riesling  | 8,80 |           |  |
| BH Feuerlay Spätlese <i>feinherb</i>  | 12,0 | 11,73 €/l |  |
| <i>klare Frucht, von zarter Mineralität ummalt</i>  |      |           |  |
| 17. 2013 Schiefer Charta Riesling   | 9,20 |           |  |
| BH Ohlenberg Spätlese <i>feinherb</i>   | 13,0 | 12,27 €/l |  |
| <i>tolle Mineralik, feine Schieferaromen Gold</i>   |      |           |  |
| * * * * *   |      |           |  |
| <i>Alle Weine dieser Seite sind in Deutschland, Anbaugebiet Mittelrhein, erzeugt und gefüllt in 0,75 l-Fl. und enthalten Sulfite.</i> |      |           |  |

## Lieblich & Süß & Edelsüß

- |   |       | % vol     |  |
|---|-------|-----------|--|
| 21. 2015 Scheurebe                                      | 6,80  |           |  |
| Bopp.Hamm Mandelstein Kabinett                          |       | 9,07 €/l  |  |
| <i>fruchtig, lecker, leicht</i>                         |       |           |  |
| 22. 2015 Weißer Burgunder                               | 7,40  |           |  |
| Bopp.Hamm Ohlenberg Spätlese                            | 12,0  | 9,87 €/l  |  |
| <i>reife Trauben treffen typ. Burgunderschmelz</i>      |       |           |  |
| 23. 2011 Riesling Spätlese                              | 7,20  |           |  |
| Bopparder Hamm Feuerlay Gold                            | 12,5  | 9,60 €/l  |  |
| <i>schöne Balance zwischen Mineralität und Frucht</i>   |       |           |  |
| 24. 2017 Alte Reben Charta Riesling                     | 8,20  |           |  |
| BH Ohlenberg "ein Maul voll Wein"                       | 8,0   | 10,93 €/l |  |
| <i>die gesamten Aromen goldgelber Trauben, Spätlese</i> |       |           |  |
| 25. 2016 Charta Riesling Auslese                        | 8,80  |           |  |
| Bopparder Hamm Feuerlay Gold                            | 10,0  | 11,73 €/l |  |
| <i>kann man einen Abend schöner beschließen?</i>        |       |           |  |
| 26. 2006 Riesling Auslese                               | 9,80  |           |  |
| Bopparder Hamm Feuerlay Gold                            | 11,0  | 13,07 €/l |  |
| <i>ein Geschmackserlebnis</i>                           |       |           |  |
| 27. 2006 Riesling Beerenauslese                         | 24,60 |           |  |
| Bopparder Hamm Feuerlay Gold                            | 11,0  | 32,80 €/l |  |
| <i>Frucht und Körper pur</i>                            |       |           |  |
| 28. 2006 Riesling Trockenbeeren                         | 52,20 |           |  |
| Bopparder Hamm Mandelstein Gold                         | 14,0  | 69,60 €/l |  |
| <i>ein Feuerwerk am Gaumen</i>                          |       |           |  |